

Laboratorní výsledky

Funkce slouží k automatickému převodu laboratorních výsledků (které vám laboratoř posílá na váš mail nebo prostřednictvím FTP) do programu Praktik, přímo do karty pacienta. Je potřeba u nás zakoupit nadstandard na příjem výsledků.

Jak Vám laboratoř doručuje laboratorní výsledky:

- A. laboratoř Vám je zasílá na Vámi zadaný e-mail
- B. laboratoř je ukládá na FTP
- C. laboratoř Vám poskytne svůj program, který bude výsledky stahovat do Vašeho počítače (v tomto případě není potřeba konfigurovat náš program **Komunikační modul**)

Jak spustit komunikační modul je popsáno [zde](#)

A. B. Laboratorní výsledky

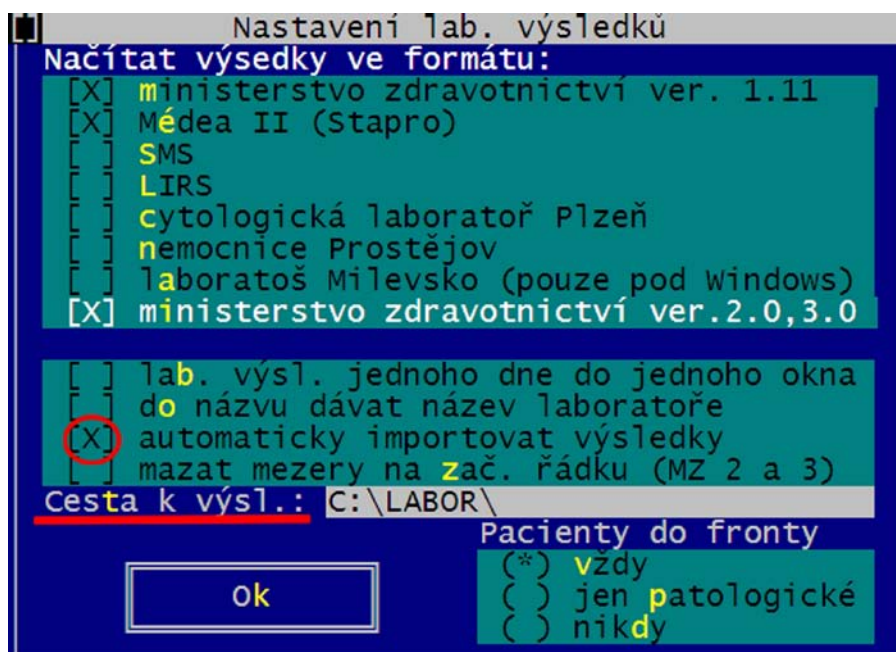
Předpokládáme, že již máte spuštěn Komunikační modul. V obou případech je nastavení stejné, jen jsou malé odlišnosti.

Pokud Vám laboratoř zasílá výsledky na Vámi určený mail, je nutné, aby byl tento mail určen jen pro přijímání laboratorních výsledků. Zprávy ve schránce se po vybrání výsledků smažou, tzn., že tento **mail musí být používán pouze na příjem výsledků!!**

a.) Nastavení v Praktiku

V seznamu pacientů stiskněte **F10** – **Import dat** – **Import laboratorních výsledků** – v této tabulce stiskněte **Alt+F10**

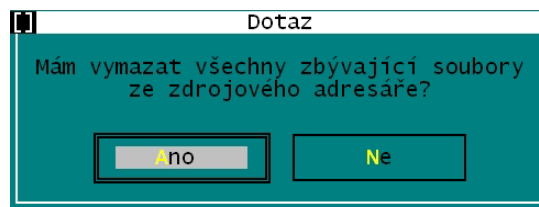
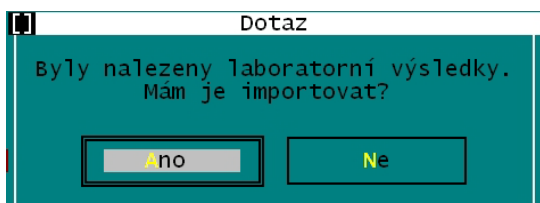
Nastavit zde, v jakém formátu jsou výsledky (zjistíte z laboratoře), **automaticky importovat výsledky**.



Cesta k výsl. - vypsát cestu k výsledkům (musí být stejná jako v Komunikačním modulu). Cestou je myšleno, kam se ukládají výsledky, které jsou staženy z FTP nebo mailu na Váš počítač. Do jakého souboru. V našem případě je to soubor Labor na disku C (C:\LABOR\)

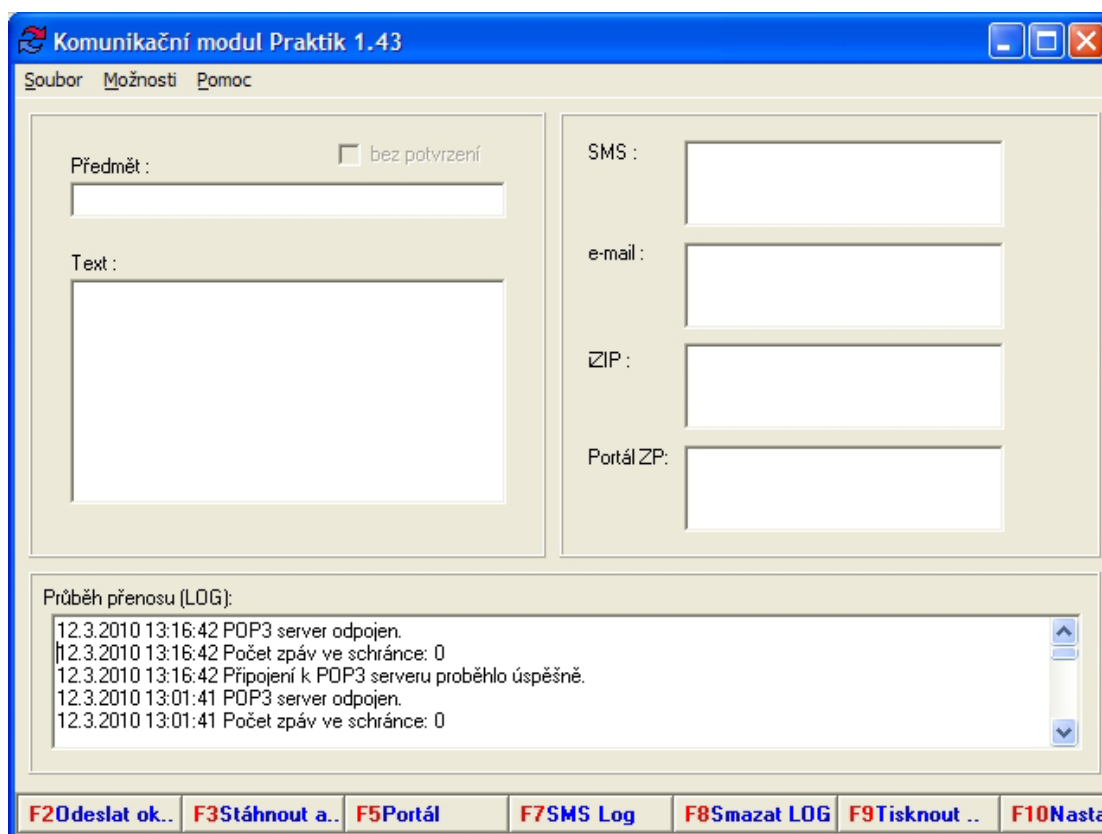
V okně nastavení laboratorních výsledků si můžete nastavit, že po importu laboratorních výsledků do Praktika se kurzor postaví vždy na pacienta, kterému výsledky byly importovány. Pokud si chcete takto prohlédnout všechny pacienty, kterým výsledky přišly, nastavte přepínač **Pacienty do fronty vždy**. Pokud chcete seznam pacientů jen s patologickým výsledkem, dejte přepínač **jen patologické**. Pokud si nechcete prohlédnout pacienty s výsledky, nastavte přepínač na **nikdy**.

Při každém automatickém importu výsledků se v Praktiku zobrazí upozornění, zda chcete importovat výsledky, poté druhé upozornění, zda se z adresáře (kde jsou výsledky uloženy) mají všechny vymazat. Zde zvolíte **Ano**. Pokud byste zvolili NE, budou se importovat do Praktiku stále stejné výsledky i s nově přichozími.

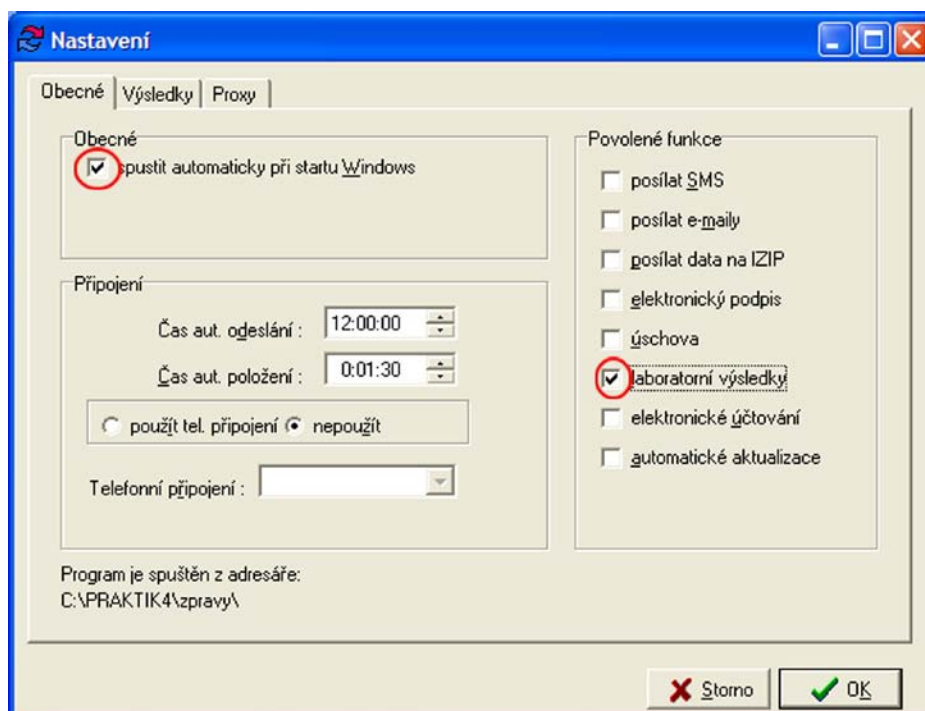


b.) Nastavení v Komunikačním modulu

Na ikonku komunikačního modulu klikněte levým tlačítkem 2x a otevře se Vám tabulka *Komunikačního modulu*.

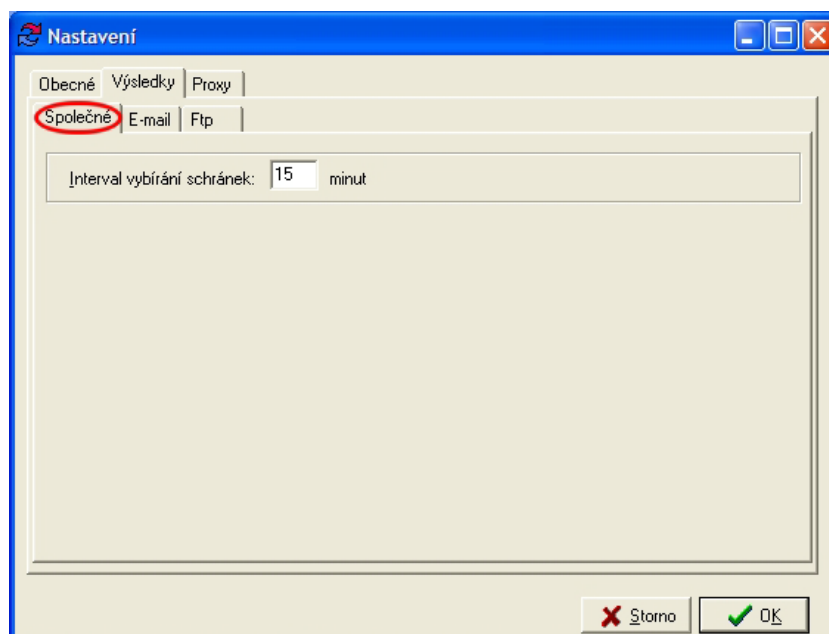


Pomocí myši klikněte na **Nastavení** (popř. klávesou **F10**) a dostanete se do nastavení funkcí *Komunikačního modulu*.



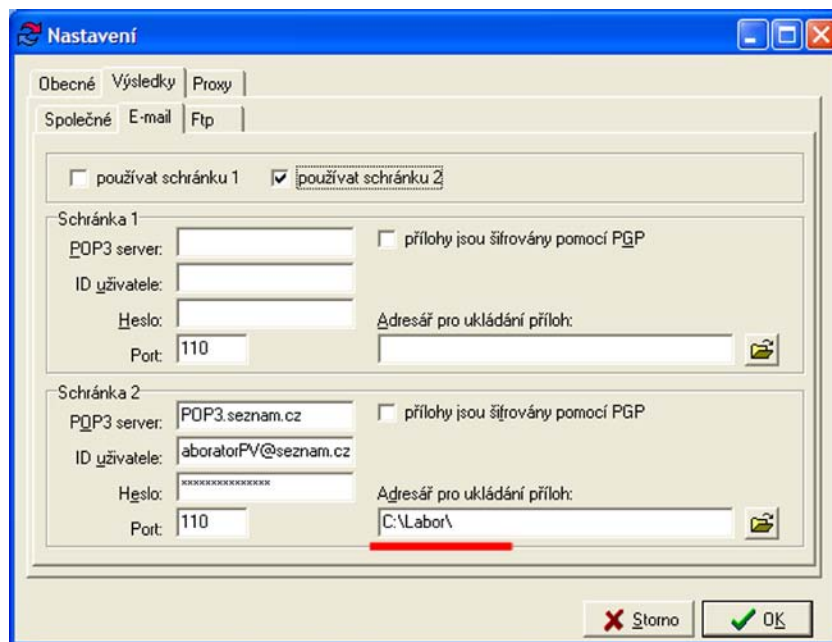
Při zapnutí funkce **Laboratorní výsledky** v komunikačním modulu se nabídnou v horních záložkách **Výsledky**.

Nastavíte si zde interval vybírání schránky, tzn., jak často se *modul* bude dívat do e-mailové schránky nebo na FTP, zda tam laboratoř nezaslala výsledky.



Pak jsou důležité další dvě záložky E-mail nebo FTP- záleží, kam vám budou výsledky z laboratoře zasílány.

Výsledky e-mailem



POP3 server – doplnit server, na kterém se e-mailová adresa nachází

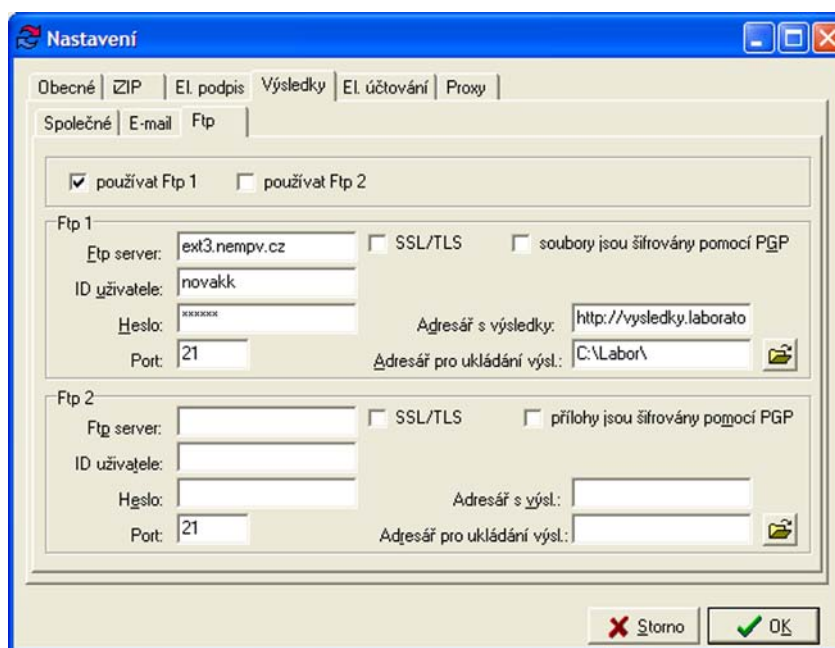
ID uživatele – e-mailová adresa

Heslo – heslo pro přístup na e-mail

Přílohy jsou šifrovány pomocí PGP

Adresář pro ukládání příloh – výsledky jsou načteny do souboru, ze kterého je pak Praktik načítá. Proto doporučujeme vytvořit si na disku adresář, kde se tyto výsledky budou ukládat např. **C:\Labor**

Výsledky na FTP



Ftp server, ID uživatele, Heslo, Adresář s výsledky – tyto informace získáte od laboratoře

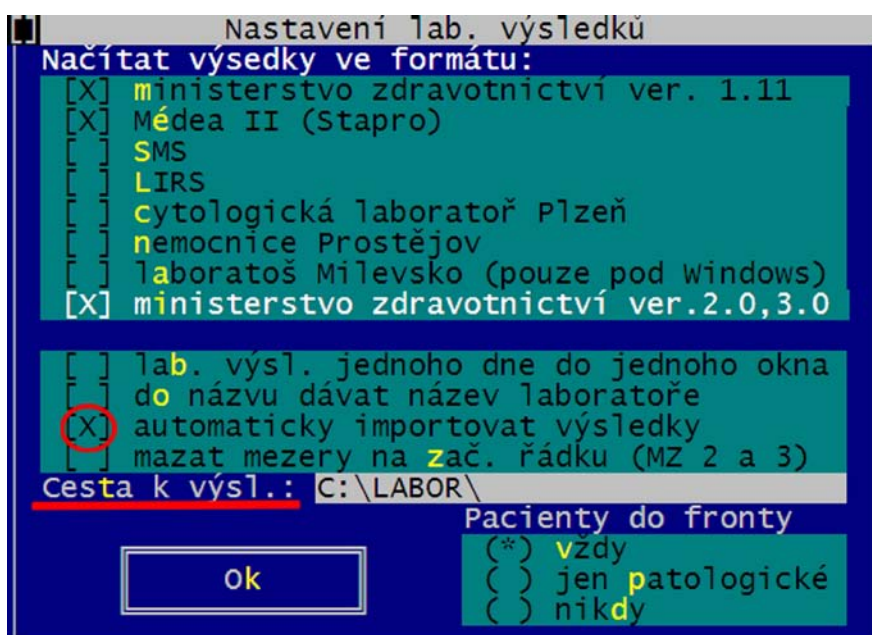
Adresář pro ukládání výskl. – výsledky z FTP jsou načteny do souboru, ze kterého je pak Praktik načítá. Proto doporučujeme vytvořit si na disku adresář, kde se tyto výsledky budou ukládat např. **C:\Labor**

C. Laboratoř Vám poskytne svůj program

V tomto případě se Vás netýká spuštění a konfigurace Komunikačního modulu.

V seznamu pacientů stiskněte **F10** – **Import dat** – **Import laboratorních výsledků** – v této tabulce stiskněte **ALT+F10**

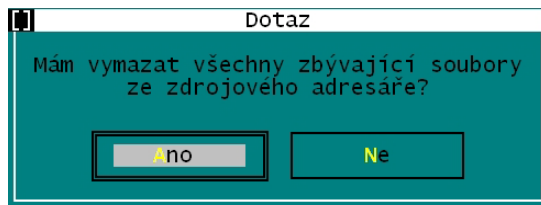
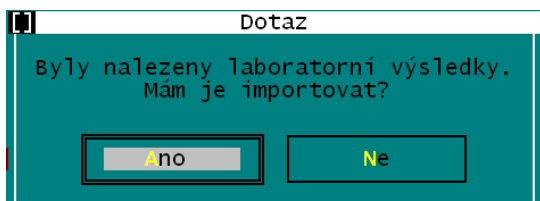
Nastavit zde, v jakém formátu jsou výsledky (zjistíte z laboratoře), **automaticky importovat výsledky**.



Cesta k výsl. - vypsát cestu k výsledkům. Cestou je myšleno, kam software z laboratoře soubory s výsledky ukládá na Váš počítač, do jakého souboru. V našem případě je to soubor Labor na disku C (C:\LABOR\)

V okně nastavení laboratorních výsledků si můžete nastavit, že po importu laboratorních výsledků do Praktika se kurzor postaví vždy na pacienta, kterému výsledky byly importovány. Pokud si chcete takto prohlédnout všechny pacienty, kterým výsledky přišly, nastavte přepínač **Pacienty do fronty vždy**. Pokud chcete seznam pacientů jen s patologickým výsledkem, dejte přepínač **jen patologické**. Pokud si nechcete prohlédnout pacienty s výsledky, nastavte přepínač na **nikdy**.

Při každém automatickém importu výsledků se v Praktiku zobrazí upozornění, zda chcete importovat výsledky, poté druhé upozornění, zda se z adresáře (kde jsou výsledky uloženy) mají všechny vymazat. Zde zvolíte **ANO**. (Pokud byste zvolili NE, budou se importovat do Praktika stále stejné výsledky i s nově přichozími)



POZOR

Je třeba mít složku určenou jen na výsledky, protože Praktik po importu vymaže celý obsah uvedené složky.

TIP

Výsledky se automaticky stahují v určitém časovém intervale. Pokud chcete výsledky stáhnout okamžitě, stačí stisknout **Ctrl+E**. Praktik ihned zkontroluje, zda jsou v souboru nějaké výsledky, pokud ano, tak Vám nabídne jejich import.

Pokud máte síťovou verzi Praktika, nastavte i u sestry formát laboratorních výsledků.

Jak si výsledky prohlédnout?

Stačí jít do dekursu pacienta a stisknout **Alt+K**, kde v nabídce zvolte **Laboratorní a RTG nálezy**. Nebo použijte horkou klávesovou zkratku **Alt+F4**. Otevře se zde seznam s přijatými výsledky (seřazeny dle data odběru), ty **Enterem** otevřete.

Metoda	Hodnota	REF MEZ	Ref. meze	Rozměr
Glukóza	5.80	-	4.44-5.59	mmol/l
Sodík	142	*	137.-146.	mmol/l
Draslík S	3.4	*	3.80-5.00	mmol/l
Chloridy	101	*	98.0-108.	mmol/l
Cholesterol	6.30	*	2.90-5.00	mmol/l
Triacylglycerol	0.85	*	0.45-1.70	mmol/l

Pokud si chcete přenést výsledky laboratorního nálezu do dekursu pacienta, stačí, když v otevřeném nálezu stisknete **Ctrl + F9**. Zobrazí se Vám nabídka volby, v jaké formě se mají výsledky přenést do dekursu. Je nevhodnější vyzkoušet si, která forma Vám vyhovuje.