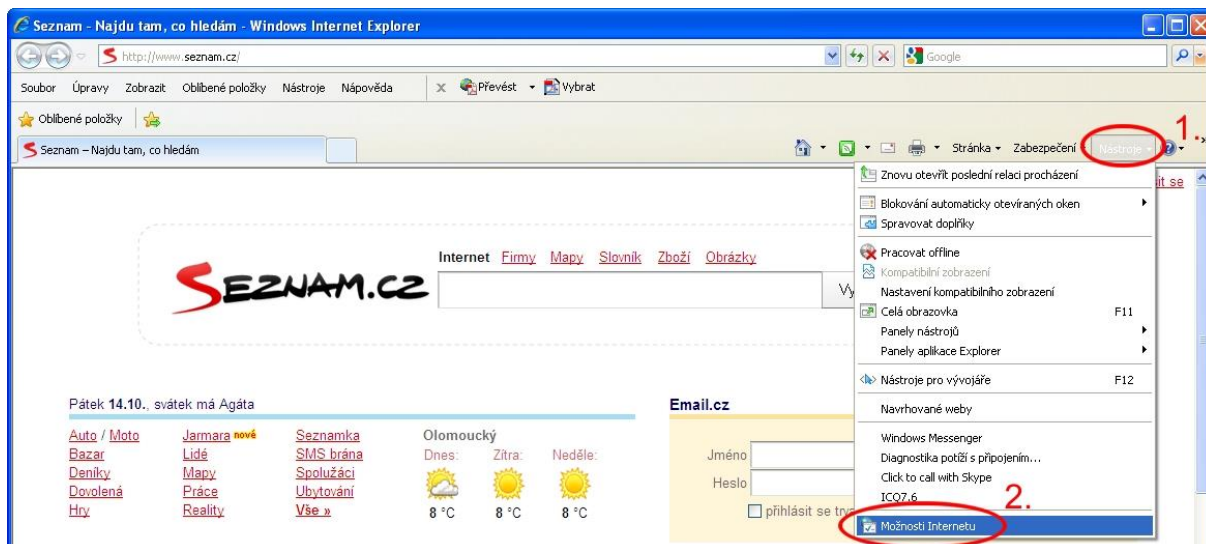


Export certifikátu pro pobočku VZP

Než půjdete na pobočku VZP je potřeba provést export Vašeho certifikátu, kterým se chcete přihlašovat na portál VZP. Certifikát vyexportujete na přenosné médium, které předáte na pobočce VZP.

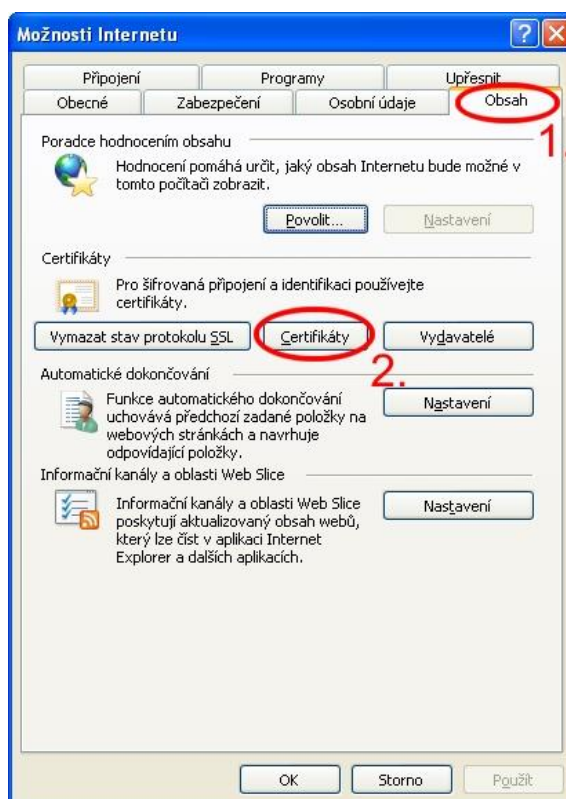
- je potřeba otevřít si Internet Exploreru (internetový prohlížeč). Vpravo nahoře si otevřít menu **Nástroje**. V rozrolované nabídce vybrat **Možnosti internetu**.



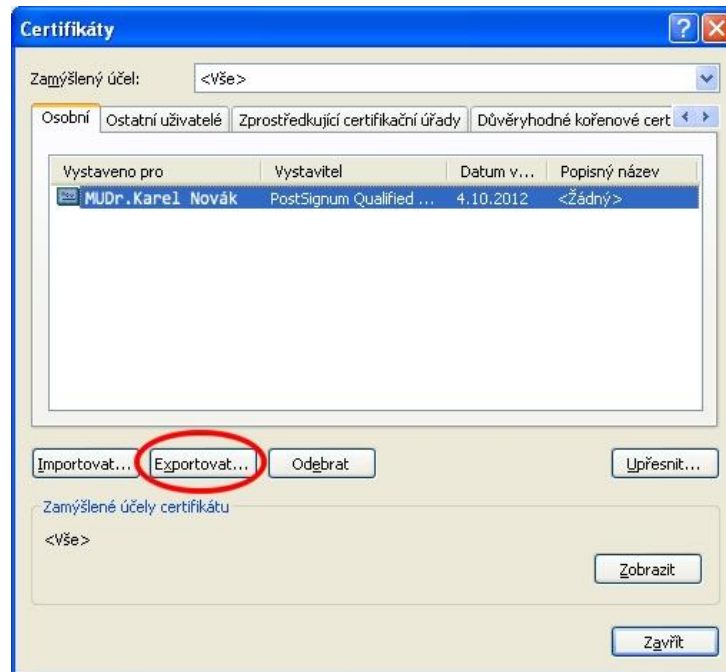
Ve Windows 7 je v internetovém prohlížeči vpravo nahoře, místo **Nástroje**, ozubené kolečko.



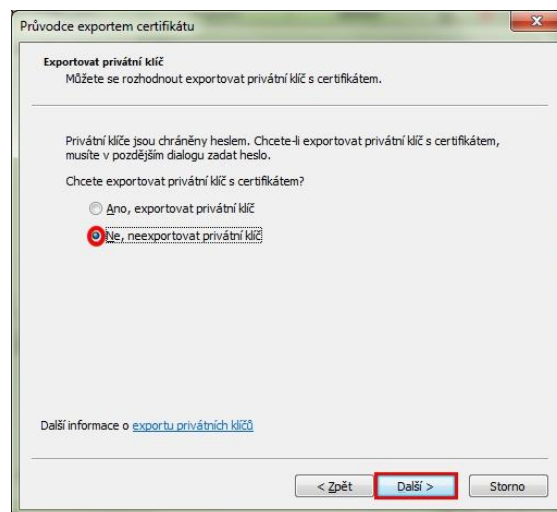
- otevře se nové okno, ve kterém vyberte záložku **Obsah > Certifikáty**



- vyberete certifikát (jedním kliknutím jej označíte), který chcete exportovat a stiskněte **Exportovat**.



- v následujícím okně zaškrtněte volbu "**Ne, neexportovat privátní klíč**".



- Dále nechte nastaveno tak, jak Vám počítač sám vyplní. Pak již jen musíte nastavit, kam se má certifikát vyexportovat a napsat jeho název.
- na vybraném místě Vám pak vznikne soubor s koncovkou *.CER
- tím je export u konce