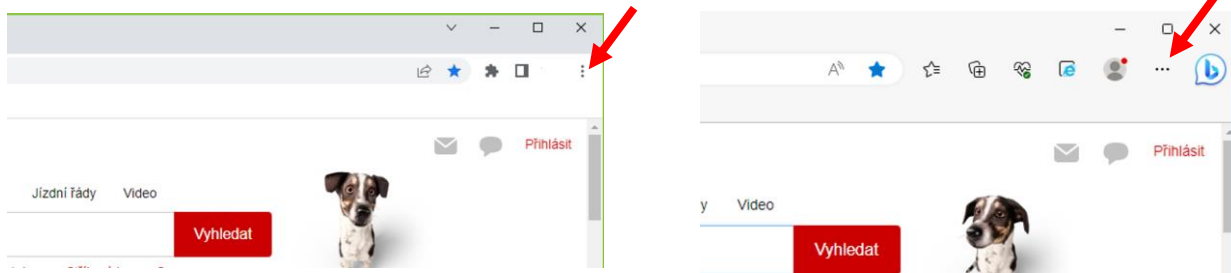


## Vytvoření zálohy kompletního certifikátu

Pokud používáte certifikát (při elektronické komunikaci se ZP nebo elektronicky podepisujete dokumentaci), je nutné si jej vždy zálohovat na flešku. To je z důvodu, abyste v případě poruchy počítače mohli certifikát přenést na jakýkoliv jiný počítač a nemuseli si tak žádat o nový.

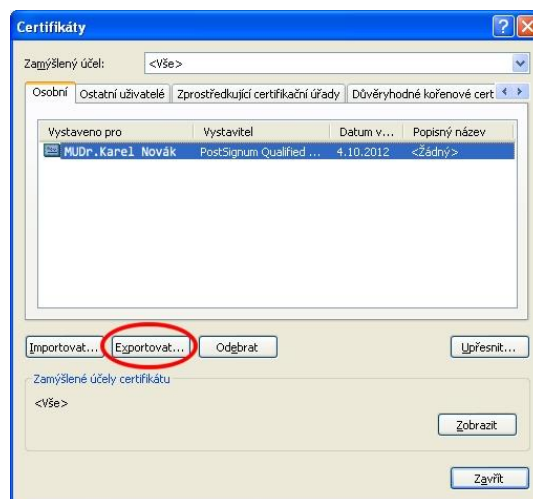
1. Otevřete internetový prohlížeč (Edge  nebo Google Chrome .
2. Vpravo nahoře v prohlížeči klikněte na tři tečky, otevře se menu a v něm zvolte **Nástroje**.



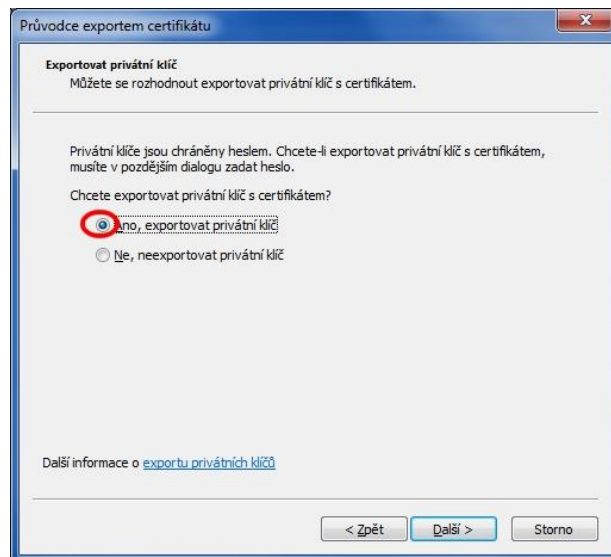
3. Teď je postup trochu odlišný v každém z prohlížečů:

- V Edge – do levého vyhledávacího políčka napište slovo *certifi* a napravo se Vám zobrazí položka **Spravovat certifikáty**. To zvolte.
- V Chrome – v levém menu zvolte **Ochrana soukromí a zabezpečení**. Vpravo ve spodní části vyberte položku **Zabezpečení**. V další otevřené nabídce dole zvolte **Spravovat certifikáty zařízení**.

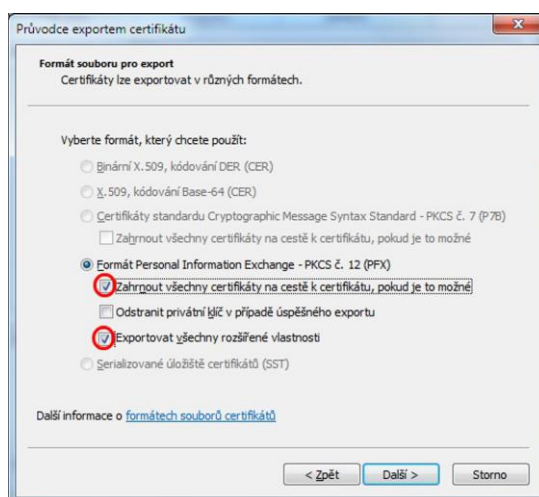
4. Postavte se na certifikát (jedním kliknutím jej označíte), který chcete exportovat (zálohovat), a stiskněte **Exportovat**.



5. v následujícím okně zaškrtněte volbu "Ano, exportovat privátní klíč".



6. V dalším okně zaškrtněte **Zahrnout všechny certifikáty na cestě k certifikátu, pokud je to možné** a **Exportovat všechny rozšířené vlastnosti**.



7. Následně vyplňte **bezpečností heslo<sup>1</sup>**, bez kterého nepůjde z flešky certifikát nainstalovat. Tedy zvolte takové, abyste si jej pamatovali nebo Vás napadlo i za půl roku.
8. Pak již jen musíte nastavit, kam se má soubor s certifikátem vyexportovat, a napsat název souboru (např. záloha certifikátu).
9. Na vybraném místě Vám pak vznikne soubor s koncovkou \*.pfx nebo může mít i \*.p12. Ikona takového souboru je obálka s klíčkem.
10. Tím je export u konce a vytvořili jste si tak kompletní zálohu certifikátu.



<sup>1</sup> V případě, že jste nebyli nuceni zadat heslo, nejedná se o kompletní zálohu certifikátu, ale jen o veřejnou část. Z této zálohy se nenainstaluje kompletní certifikát.