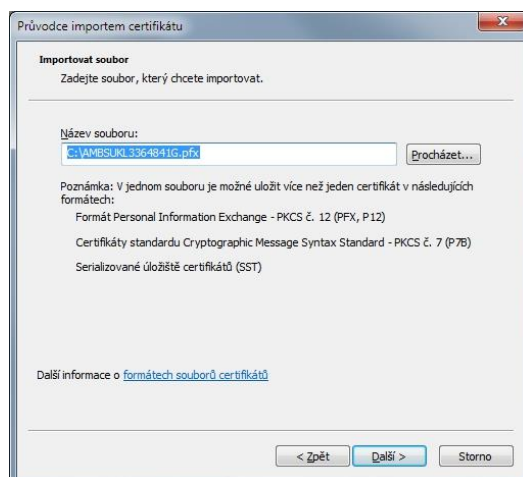


Instalace SÚKL certifikátu do Windows

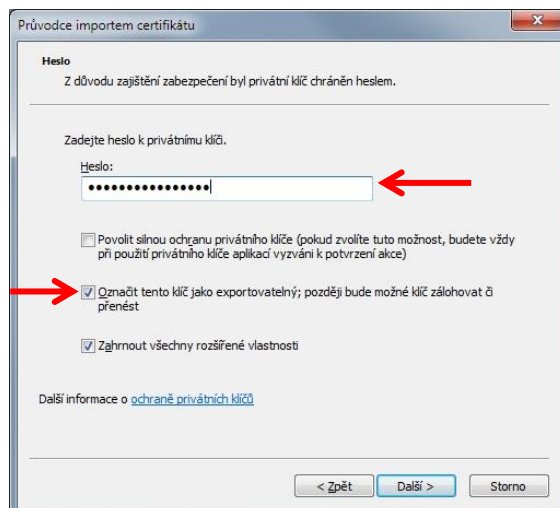
1. Stáhnout si z Portálu SÚKL certifikát. (soubor má název AMBSUKLxxxxxxxG.pfx)
2. Nyní na soubor klikněte 2x levým tlačítkem myši. Rozběhne se **Průvodce importem certifikátu**. Stiskněte v něm tlačítko **Další**.



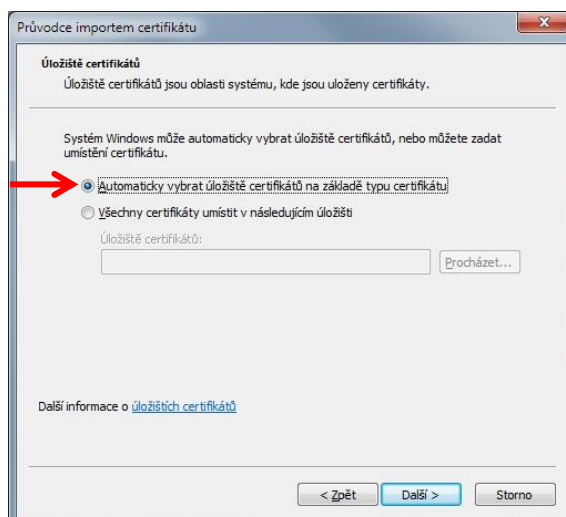
3. V následném okně stiskněte opět **Další**.



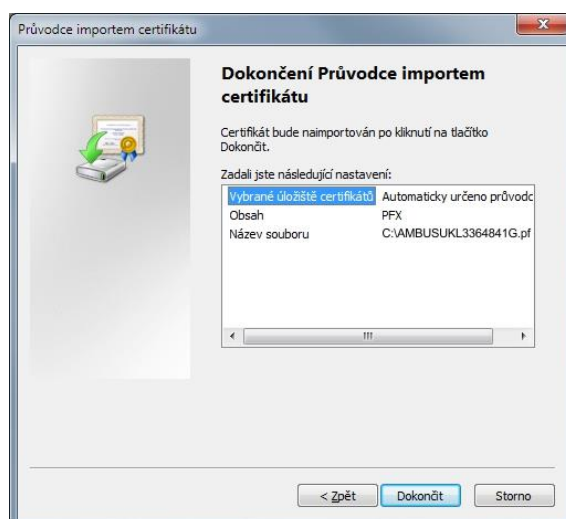
4. V tomto okně zadejte heslo k certifikátu (které jste si zadali při jeho generování) a zatrhněte možnost **Označit tento klíč jako exportovatelný**. Stiskněte opět **Další**.



5. V následném okně ponechte **Automaticky vybrat úložiště certifikátů na základě typu certifikátu**. Potvrďte **Další**.



6. Následně se zobrazí **Dokončení Průvodce importem certifikátu**, zde dejte **Dokončit**.



7. Import proběhl úspěšně. Potvrďte **OK**.
8. Nový SSL certifikát nyní [nastavte do Služeb Praktika](#) ↕ (na počítači lékaře popř. serveru).

Upozornění

V případě výměny certifikátu od SÚKL, **nej neměňte ve Službách Praktika ve stejný den, jako jste si nový certifikát generovali. Nemohli byste už v tento den vystavovat eNeschopenky** z důvodu, že ČSSZ si nové certifikáty registruje až večer.