

Postup, jak si zaktivovat EET a získat certifikát

Po navštívení FÚ¹ máte obálku s přístupovými údaji: **Název uživatele** a **heslo**. Níže popíšeme, co s údaji udělat a jak zaktivovat svůj přístup do EET.

Aktivace přístupu do EET

1. Jděte na webové stránky www.daneelektronicky.cz a zde zvolte možnost **Elektronická evidence tržeb**.
2. V následném okně zvolte **Správa údajů evidence tržeb**.
3. Nyní se nacházíte na přihlašovací stránce, kde vyplníte údaje, které Vám předali/poslali z FÚ.
4. Vyplníte údaje a stisknete tlačítko **Přihlásit**. V případě, že jste v žádosti uvedli zabezpečení pomocí sms, zobrazí se ještě okno s vyplněním bezpečnostního kódu, který je zaslán na registrované mobilní číslo.
5. Následně jste vyzváni, abyste si změnili heslo. **Nové heslo musí mít minimálně 8 znaků a musí obsahovat minimálně jedno velké písmeno**. Po vyplnění stiskněte tlačítko **Nastavit nové heslo**.

Daňový portál > Přihlášení ke službám

Přihlášení uživatele ke službám aplikace EET

Název uživatele

Název uživatele:

Heslo:

 **49836** Přehrát kód

Opište kód z obrázku:

[Nemůžete se přihlásit? Zapomněli jste heslo? Požádáte o změnu hesla.](#)

Daňový portál > Přihlášení ke službám

Přihlášení uživatele ke službám aplikace EET

Změna hesla

Jedná se o první přihlášení, je vyžadována změna hesla. ?

Název uživatele:

Stávající heslo:

Nové heslo:

Zopakujte nové heslo:

6. Následně jste informováni, že heslo bylo změněno. Stiskněte tlačítko **Pokračovat**.
7. Nyní jste na **Vstupní stránce služeb EET**. Přímo pod nadpisem je uvedeno **Vaše DIČ** (tento údaj je potřeba zadat do Služeb Praktika).

DAŇOVÝ PORTÁL
Elektronické služby Finanční správy České republiky

UŽIVATEL:

POPLATNÍK:

PŘIZNÁNÍ
k dani z příjmu fyzických osob
za rok 2019
DIČ: CZ88026881

VSTUP EET | POPLATNÍK | PROVOZOVNY | UŽIVATELE | SOUČTY | TRŽBY | AKTIVITY

Daňový portál > Služby EET > Evidence tržeb

ODHLÁSIT SE

Dnes je 11.10.2019

Vstupní stránka služeb elektronické evidence tržeb

DIČ: CZ88026881

Vstoupili jste na stránky, které umožňují správu údajů pro evidenci tržeb podle zákona 112/2016 Sb., o evidenci tržeb (dále jen "ZoET"). Na stránkách jsou dostupné služby pro správu certifikátů a provozoven (§ 15 a § 17 ZoET) a pro získání informací dle § 26 ZoET (např. o tržbách). Některé služby nemusí být dostupné s ohledem na přidělená oprávnění uživatele a také s ohledem na postupnou účinnost zákona (§ 38 ZoET).

Informace o službách

Ve službě **POPLATNÍK** je možné ověřit vlastní údaje, které o poplatníkovi Finanční správa eviduje, a celkové údaje z evidence tržeb.

Nemáte evidovány žádné provozovny, ve kterých by mohlo docházet k uskutečnění tržeb podléhajících evidenci tržeb (§ 4 ZoET). K evidenci a správě provozoven poplatníka (§ 17 ZoET) slouží služba **PROVOZOVNY**. Přidělená Čísla provozoven jsou údajem, který musí být povinně obsažen v datové zprávě s údaji o evidované tržbě (§ 19 odst. 1 písm. b) ZoET) a dále také uváděn na účtence (§ 20 odst. 1 písm. c) ZoET).

Pokud poplatník nemá přidělené DIČ nebo nemá evidovanou žádnou provozovnu, nelze mu vydat platné certifikáty (§ 15, § 16 a § 17). V takovém případě není tato volba dostupná ani v nabídce služeb.

Ve službě **UŽIVATELE** je možné přidělovat/ukončovat přístupy dalším/zavedeným uživatelům, spravovat jejich hesla a kontaktní údaje pro autentizaci. Dále je možné uživatelům nastavovat role pro práci s jednotlivými službami EET. Spravovat lze všechny uživatele s přístupem k poplatníkovi, který je uveden v záhlaví. Správu údajů jiných uživatelů může provádět jen uživatel s rolí Administrátor.

Služba **SOUČTY** umožňuje zobrazovat součty evidovaných tržeb (v souladu s §26 ZoET) podle časových období, provozoven a způsobu evidování tržeb. K dispozici jsou součty tržeb z údajů zaslanych předchozí den a starší.

Ve službě **TRŽBY** je možné zadat požadavek na získání evidovaných údajů tržeb v detailní podobě tak, jak jsou uloženy v systému. Žádosti o detailní údaje jsou zpracovávány maximálně do 7 dnů. Výsledný soubor je pak 30 dnů přístupný ke stažení.

Služba **AKTIVITY** umožňuje zobrazovat historii přístupů a změn prováděných všemi uživateli s přístupem k poplatníkovi. Prohlížení historie prováděných akcí uživatelů je přístupné jen uživatelům s rolí Administrátor.

Výpis záznamu přihlášení

Datum a čas	Uživatel	IP adresa	Popis
10.10.2019 12:39:20	A1894918	81.19.10.200	Neúspěšné přihlášení. Nesprávný název uživatele nebo heslo.

8. Nyní je potřeba vytvořit si **Provozovnu**, aby pak bylo možné požádat o certifikát.
9. V horním menu klikněte na **Provozovny**. Otevře se Vám **Přehled aktuálních provozoven**, kde není žádná, stiskem tlačítka **+ Nová provozovna** si nadefinujete novou.

¹ V případě, že jste si žádali přes Daňový portál, přijdou Vám údaje do Datové schránky.

VSTUP EET | POPLATNÍK | **PROVOZOVNY** | UŽIVATELÉ | SOUČTY | TRŽBY | AKTIVITY

Daňový portál > Služby EET > Evidence tržeb > Provozovny

Přehled aktuálních provozoven ?

DIČ: CZ88026881, **Služby EET s.r.o.**

+ Nová provozovna

Nejsou evidovány žádné aktuální provozovny.

Historie provozoven

Zobrazení historie změn v údajích o provozovnách, přehled zrušených provozoven. Údaje o provozovnách nebyly v minulosti aktualizovány, ani nebyly provozovny rušeny.

Import a export

Dávkově nahrání nových provozoven ze souboru (formát CSV), export založených provozoven do souboru, stažení obsahu číselníků

[Import a export](#)

10. Vyplněte údaje o své provozovně (provozovnách) a poté stiskněte tlačítko **Založit provozovnu**.

VSTUP EET | POPLATNÍK | **PROVOZOVNY** | UŽIVATELÉ | SOUČTY | TRŽBY | AKTIVITY

Daňový portál > Služby EET > Evidence tržeb > Provozovny

Založení provozovny ?

DIČ: CZ88026881, **Služby EET s.r.o.**

Informace o provozovně

Název
(nepovinný údaj, slouží pro potřeby poplatníka)

Převažující činnost *

Typ provozovny *
 Stálá Mobilní Virtuální

Lokalizace
 Adresa stále provozovny
 Obec * PSČ *
 Ulice Č. popisné nebo evidenční * Č. orientační

* Povinné údaje

Založit provozovnu Storno

11. Nyní máte založenu provozovnu(y) a bylo jí přiděleno číslo (tento údaj je potřeba zadat do Služeb Praktika).

VSTUP EET | POPLATNÍK | **PROVOZOVNY** | CERTIFIKÁTY | UŽIVATELÉ | SOUČTY | TRŽBY | AKTIVITY

Daňový portál > Služby EET > Evidence tržeb > Provozovny

Přehled aktuálních provozoven ?

DIČ: CZ88026881, **Služby EET s.r.o.**

Provozovna č. 4 byla založena.

Filtr výpisu provozoven

Číslo provozovny: Název:

Typ provozovny
 Stálá
 Mobilní
 Virtuální

Stav
 Aktivní
 Přerušené
 Všechny

Filtrovat

Seznam provozoven

+ Nová provozovna Aktivovat Přerušit Zrušit

<input type="checkbox"/>	Číslo provozovny ↓	Název	Lokalizace	Typ	Stav
<input checked="" type="checkbox"/>	4	Služby EET s.r.o.	Služby EET s.r.o.	Stálá	Aktivní

Počet záznamů: 1

Historie provozoven

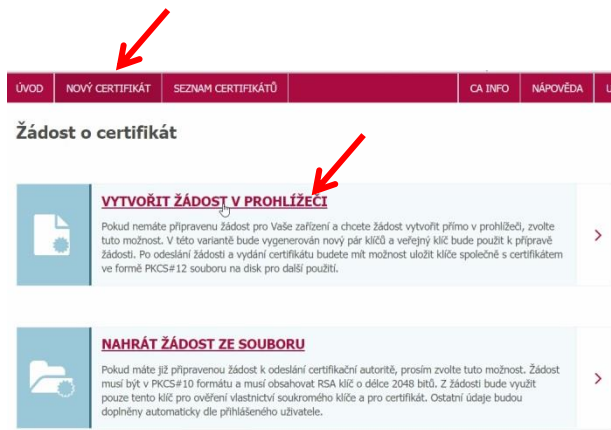
Zobrazení historie změn v údajích o provozovnách, přehled zrušených provozoven. Údaje o provozovnách nebyly v minulosti aktualizovány, ani nebyly provozovny rušeny.

Import a export

Dávkově nahrání nových provozoven ze souboru (formát CSV), export založených provozoven do souboru, stažení obsahu číselníků převažujících činností a obcí.

[Import a export](#)

12. Po založení provozovny Vám v horním menu přibyla kolonka **Certifikáty**. Na ni klikněte. V novém okně klikněte v horním menu na **Nový certifikát**.



13. Nyní si požádáte o vytvoření certifikátu. Stiskněte **Vytvořit žádost v prohlížeči** (vše musíte udělat v tomto prohlížeči a na tomto pc).
14. V následném okně si zadáte heslo soukromé části certifikátu. Po vyplnění hesla stiskněte tlačítko **Potvrdit**.
15. V následném okně si můžete napsat poznámku pro právě generovaný certifikát (např. pro kterou provozovnu je....). Stiskněte tlačítko **Odeslat žádost**.
16. V dalším okně si již pomocí tlačítka **Vytvořit exportní soubor** (obsahuje kompletně celý certifikát – soukromou i veřejnou část). Tento soubor je **nutné si uložit na místo**, kde jej najdete. Budete ještě vyzváni pro zadání hesla k soukromému klíči, to vyplňte a potvrďte.

Žádost o certifikát ID c22d3f...988ff7

Žádost podána 11. 10. 2019 uživatelem A1894918

Certifikát

Stav	Před započítím platnosti
Sériové číslo	9828650984
Datum vydání	11. 10. 2019 12:31
Datum expirace	11. 10. 2022 12:31
Poznámka	certifikát EET



Máte možnost vytvořit a následně stáhnout exportní soubor, který bude obsahovat certifikát i soukromý klíč. Tato možnost je dostupná pouze jednou a pouze v tomto prohlížeči, ve kterém jste podávali žádost. Pokud exportní soubor nevytvoříte nebo o něj nepřijmete, nelze jej již vytvořit znovu a bude nutné podat novou žádost.

17. V následném okně si **stáhněte celý certifikát na místo, kde jej v počítači najdete** a budete si moci certifikát nainstalovat. Stiskněte tlačítko **Stáhnout exportní soubor**. Soubor má koncovku .p12. Některé prohlížeče umožňují rovnou tento stažený soubor i po jeho stažení spustit, což můžete udělat. V druhém případě si budete muset najít stažený soubor a 2x na něj poklikáte, aby se spustil **Průvodce importem certifikátu**.

Žádost o certifikát ID c22d3f...988ff7

Žádost podána 11. 10. 2019 uživatelem A1894918

Certifikát

Stav	Před započítím platnosti
Sériové číslo	9828650984
Datum vydání	11. 10. 2019 12:31
Datum expirace	11. 10. 2022 12:31
Poznámka	certifikát EET

Hledíte export do PKCS#12 (.p12) souboru?

Generální ředitel
Lazanská 7, 1

Chcete uložit soubor **9828650984.p12** (3,68 kB) z umístění **ca1.eet.cz**?

V prohlížeči Internet Exploreru

Žádost o certifikát ID ef3242...37a023

Žádost podána 11. 10. 2019 uživatelem A1894918

Certifikát

Stav	Před započítím platnosti
Sériové číslo	9828650984
Datum vydání	11. 10. 2019 13:09
Datum expirace	11. 10. 2022 13:09
Poznámka	certifikát EET

Hledíte export do PKCS#12 (.p12) souboru?

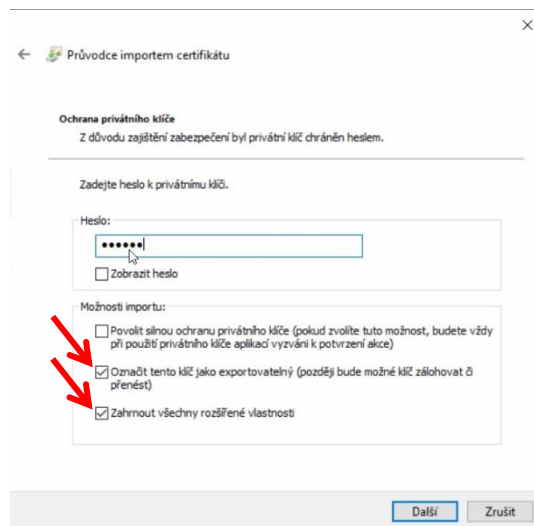
9828650984.p12

V prohlížeči Google Chrome

18. Výše uvedený soubor (s koncovkou .p12) si můžete zazálohovat na flešku (jedná se o kompletní zálohu certifikátu EET), certifikát si pak můžete nainstalovat i na jiné počítače.


Instalace vygenerovaného certifikátu EET

19. Klikněte 2x levým tlačítkem na stažený soubor s koncovkou .p12 (záloha certifikátu).
20. Spustí se okno **Průvodce importem certifikátu**, stiskněte tlačítko **Další**, v následném okně opět **Další**.
21. V otevřeném okně vyplňte heslo k certifikátu, které jste zadali při generování certifikátu. Zatrhnete zde **Označit tento klíč jako exportovatelný** a **Zahrnout všechny rozšířené vlastnosti**.

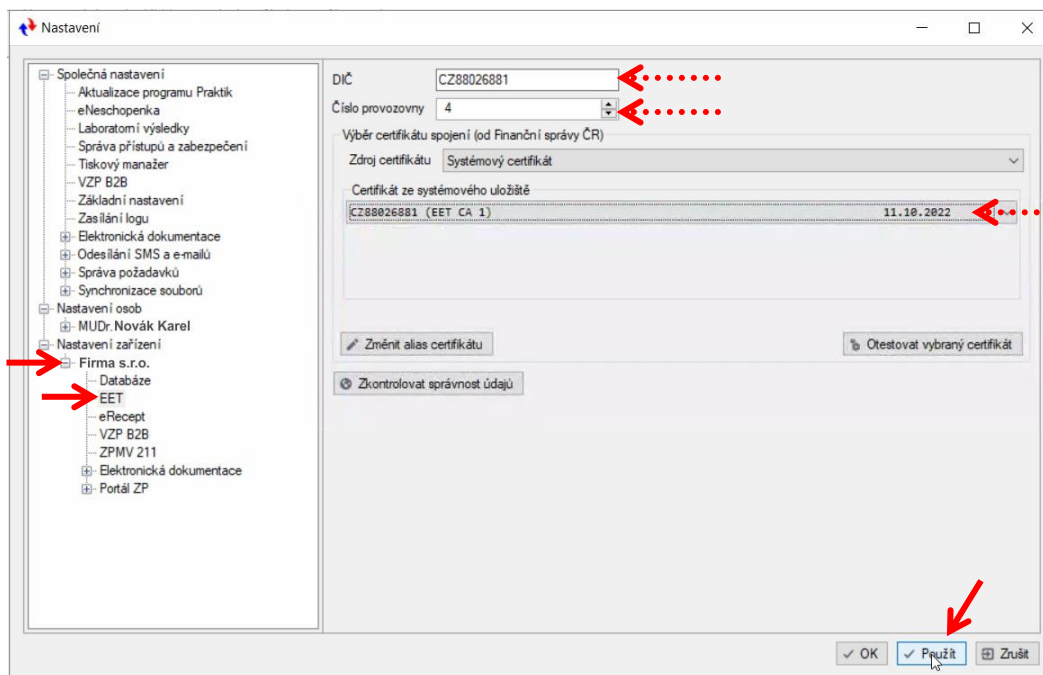


22. Pak již jen klikněte na tlačítko **Další**.
23. Na závěr se zobrazí okno **Import proběhl úspěšně**. Certifikát je již nainstalován do Vašeho počítače.
24. Jak vystavit účtenky a nastavit Služby Praktika je popsáno v jiném návodu na našich stránkách www.praktik.cz sekce [Návody – EET](#).

Nastavení EET ve Službách Praktika

25. Nyní je potřeba provést nastavení Služeb Praktika, které se konfiguruje na hlavním počítači (většinou na počítači lékaře, kde jsou všechny certifikáty).
26. Ve Windows na spodní liště, vpravo vedle hodin je ikonka Služeb Praktika , na ni klikněte 1x pravým tlačítkem myši a v nabídnutém menu zvolte **Zobrazit menu pro odborníky**, menu se rozšíří, kde vyberte **Nastavení**.
27. V **Nastavení zařízení** je Vaše Zdravotnické zařízení, na které klikněte, rozbalí se podmenu, kde vyberete **EET** a zde nastavte DIČ, číslo provozovny² a certifikát EET.

² V případě, že máte u EET více provozoven, je potřeba nastavit si jejich čísla do Ordinačí (přímo v Praktiku)



28. Stisknutím tlačítka **Zkontrolovat správnost údajů**, si ověříte, že jste vše nastavili správně.

29. Vše uložíte tlačítkem **Použít**.

30. Jak vystavit účtenky je popsáno v jiném návodu na našich stránkách www.praktik.cz sekce [Návody – EET](#).